

01.06.2021

Обновления программного обеспечения для ProMotion, Forte, Esprite, LEDBeam 350 и других приборов

Продукты в данной статье

[FORTE® FS](#) [T2 Profile™](#) [LEDBeam 350™](#) [ProMotion™](#) [FORTE®](#) [ESPRITE®](#)
[ESPRITE® FS](#)

В этом техническом бюллетене описываются обновления программного обеспечения, руководств по обслуживанию и другой выпущенной технической документации.

Обновления ПО

Robe Uploader

Robe Uploader предоставляет вам простой способ проверки обновлений. Он показывает все обновления программного обеспечения, а также список внесенных изменений: Ниже приведены несколько интересных и важных обновлений для некоторых продуктов:

ProMotion™

Обновив ПО ProMotion™, вы получите множество новых функций и улучшений. Меню настроек было реорганизовано для соответствия стилю серии Robin. Теперь можно включить режим случайного выбора гобо без назначения эффекта перехода, что позволяет легко программировать слайд-шоу. Можно просто выбирать одно значение, вместо того, чтобы программировать каждый отдельный переход. Некоторые эффекты (цветовые эффекты, стробирование) были переработаны, чтобы обеспечить синхронизацию работы приборов. Внесено множество других улучшений и исправлений.

ESPRITE®

Последнее обновление включает несколько востребованных функций, таких как трекинг автофокуса (гобо остается сфокусированным во время изменения зума).

Вращение гобо теперь имеет новую функцию, позволяющую переходить от непрерывного вращения к индексированному положению, сохраняя при этом скорость и направление предыдущего вращения во время перехода. Добавлена опция при которой положение pan/tilt автоматически не сбрасывается при включении питания, а позволяет делать это только по DMX. Это позволит вам сделать сброс положения головы даже в местах с жесткими ограничениями движения. Мы улучшили EMS (электронную стабилизацию движения) и тихий режим для вентиляторов. Пожалуйста, проверьте описание в обновленном **руководстве пользователя**.

FORTE®

В FORTE® было внесено несколько важных изменений. Функция тихого режима приведена в соответствие с **ESPRITE®** и **T2 Profile™**, позволяя оператору сразу увидеть изменения интенсивности работы при установке скорости вентилятора. Мы улучшили движения шаттера, что позволило еще больше изменять форму луча. Поскольку эти усовершенствования могут оказать визуальный эффект на ранее запрограммированное шоу, мы советуем вам проверить, а при необходимости скорректировать свои программы после обновления.

T2 Profile™

Помимо других дополнений, мы улучшили движения шаттера, что позволило еще больше изменять форму луча. Поскольку эти усовершенствования могут оказать визуальный эффект на ранее запрограммированное шоу, мы советуем вам проверить, а при необходимости скорректировать свои программы после обновления. Также мы работаем над улучшениями, связанными с гобо, по аналогии с теми, что описали выше для **ESPRITE®**. Они уже добавлены в новое ПО и со временем мы сделаем их еще лучше. После установки этой версии программного обеспечения обязательно выполните «Процедуру калибровки значений для длительного хранения», так как в этой версии программного обеспечения хранение калибровочных значений было немного изменено.

LEDBeam 350™

Мы добавили плавности и уменьшили шум при движениях pan/tilt для более плавной и тихой работы. Система калибровки цветов светодиодов была усовершенствована для улучшения изменения параметров и предотвращения потери калибровочных значений. Значительно улучшено управление зумом. Это важное обновление, которое должно быть установлено на все приборы как можно скорее.

Улучшения системы стабилизации EMS

Упомянутое ранее улучшение EMS (электронная стабилизация движения) было сделано для нескольких устройств, включая **FORTE®**, **T2 Profile™**, **iPointe®** и **Tarrantula™**.

Мониторинг питания

В Robin **FORTE®**, **ESPRITE®** и **T2 Profile™** добавлена новая функция «мониторинга питания». Это присутствие напряжения 48 В на каждой печатной плате, позволяющее, например, увидеть, требуется ли замена предохранителя. В случае необходимости его замены в меню → Информация → Версии программного обеспечения плата будет обозначена как N / A (недоступна). В то же время в журнале ошибок будет отображаться «Ошибка связи» (Communication error).

Проверьте **Robe Uploader** для получения полного списка обновлений программного обеспечения вместе с подробным описанием изменений. Кроме того, проверьте руководства пользователя обновленных устройств если вам нужна дополнительная информация о добавленных функциях.

Техническая документация

Руководства по обслуживанию и цены на запчасти

Мы выпустили руководство для нового **T2 Profile™** и добавили руководства для **серии Eminere**.

Обновлены прайслисты на **spares.robe.cz**. Цены на запасные части изменяются с 1 июня 2021 года.

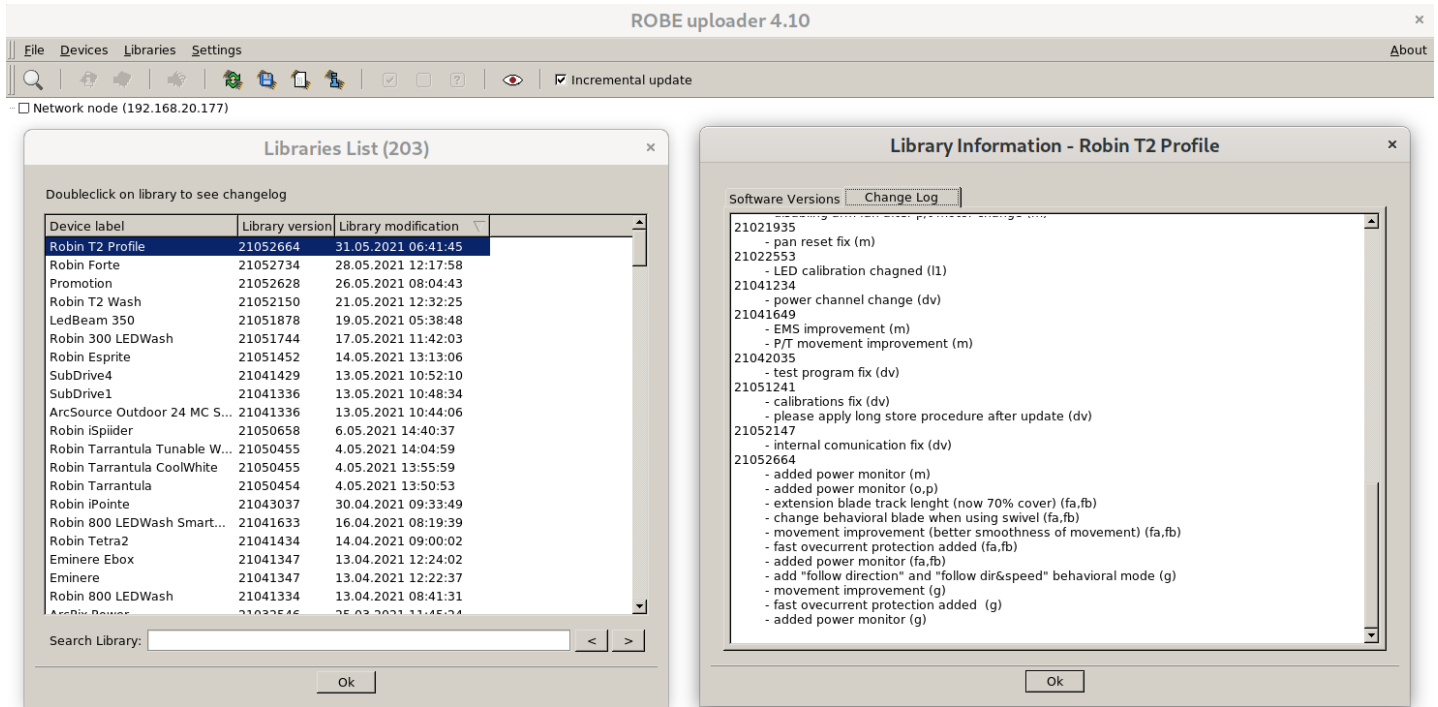
Технические бюллетени

На сайт были загружены новые технические бюллетени:

- Технический бюллетень 75 – Настройка луча Tetra, руководство по настройке оптики Tetra.
- Технический бюллетень 76 – Предотвращение резонанса у Tarrantula, содержащий описание того, как минимизировать возможные слышимые резонансы при движении tilt на определенных скоростях.

Руководства пользователя и сертификационные документы

Руководства пользователя постоянно обновляются, поэтому мы регулярно загружаем новые версии. Вы всегда можете скачать их с нашего веб-сайта или **синхронизировать наши папки документации** с папками на вашем устройстве.



Ready.